



Опросный лист для заказа вакуумного реклоузера OSM15, OSM27, OSM38

1. Номинальное напряжение сети:

- 6 кВ - 10 кВ - 15 кВ - 20 кВ - 27кВ - 35 кВ - другое

2. Количество полюсов:

- 3-ёх полюсный - 2-ух полюсный - 1-о полюсный

3. Питание:

- Одностороннее питание - Двухстороннее питание

3.1. Назначение:

Фидер на питающей подстанции, шт.

A

Пункт секционирования сети с односторонним питанием, шт.

B

Пункт секционирования сети с двухсторонним питанием, шт. (в том числе пункт АВР)

C

Ответвление сети, шт.

D

Итого, шт.

4. Длина соединительного кабеля:

- 7 м - 9 м - другая длина, м

5. Выносная дополнительная панель управления (на расстояние до 150 м):

- да - не требуется

6. Модуль дискретных входов/выходов *:

- IOM-11 (8 входов, 8 выходов), шт. - не требуется

* (Основное назначение модулей - организация **проводных** систем дистанционного управления и сигнализации. В состав одного шкафа управления реклоузером может быть установлено один или два модуля IOM-11).

7. Клеммная колодка с промежуточными реле *:

- требуется - не требуется

* (Основное назначение - удобство организации **проводных гальванически развязанных** систем дистанционного управления/сигнализации на подстанциях при использовании реклоузера в качестве коммутационного аппарата).



8. Трансформатор собственных нужд*:

- да, шт.

- не требуется

*(рекомендуется установка двух трансформаторов в вариантах А и С и одного в вариантах - В, D. При наличии стационарной системы питания ~100,127, 220 В установка трансформаторов не требуется).

9. Комплект ограничителей перенапряжений*:

- ОПН, шт.

- не требуется

*(В состав одного комплекта входит 3 или 6 шт. ОПН-п. Во всех вариантах рекомендуется установка ОПН).

10. Аккумуляторная батарея*:

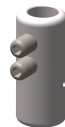
- Power-Sonic (по умолчанию)

- Genesis EP (для очень холодных районов)

*(При отсутствии указаний по умолчанию ставится АКБ Power-Sonic 12V 24Ah).

11. Коннекторы на высоковольтные вводы для подключения кабелей или шин*:

- CON-0020
(туннельный)



- PAL-01 (под кабельный наконечник,
отверстия 2xM12)



- PAL-02 (под шину,
выпуск 50x6 мм)



- PAL-03 (под кабельный наконечник,
отверстия 2xM14)



*(По умолчанию ставятся туннельные коннекторы CON-0020, рассчитанные на подключение провода до 260 мм²).

12. Изоляционные кожухи на вводы и ОПН (защита от птиц)*:

- BGD-02, шт.
(для CON-0020)

- BGD-06, шт.
(для PAL-01,-03)

- BGD-03, шт.
(для TCH, ОПН)

- не требуется

*(Установка изоляционных кожухов рекомендуется для увеличения пути утечки с целью предотвращения перекрытия при попадании птиц и иных предметов на открытые токоведущие части реклоузера. Установка на каждую фазу.)

13. Монтажные кронштейны*:

- OMB-18
(для OSM)

- VTBM-04/10
(для TCH)

- COVTBM
(для TCH и OSM)

- U-образные
скобы M8, шт.

*(OMB-18 необходим для базового крепления OSM на опору ВЛ; VTBM-04/10 – необходим для установки TCH с противоположной от OSM стороны; COVTBM – комбинированный кронштейн для установки OSM и TCH на одной кронштейне; U-образные скобы – поставляются комплектом из 4-х шт. и служат для крепления OSM к 2 швеллерам).



14. Дополнительные требования:

15. Сведения о Заказчике:

Предприятие: _____

Объект: _____

Ф.И.О., Должность _____

Контактный телефон, факс, E-Mail _____

Подпись лица, ответственного за заполнение ОЛ _____